

DIE ANTARIS P6-SERIE

- ANTARIS Module werden aus hochwertigen Komponenten für den weltweiten Einsatz in Photovoltaik-Anlagen hergestellt.
- Durchgehende Qualitätskontrollen während des gesamten Produktionsprozesses
- Produktion mit neuester Technik zur Qualitätssicherung
- Qualitätssicherung durch externe, unabhängige Prüfinstitute in Deutschland

Auf die ANTARIS P6 SERIE werden 30 Jahre Leistungsgarantie und 12 Jahre Produktgarantie gegeben.



auch in
SCHWARZ
erhältlich

AS P6 SERIE



ANTARIS SOLAR GmbH & Co. KG
Hauptsitz
63735 Aschaffenburg

Telefon: +49 (0) 6095 950-441
Fax: +49 (0) 6095 950-544
Email: info@antaris-solar.de
Internet: www.antaris-solar.de

Mitglied bei:



Deutsche Gesellschaft für Sonnenenergie e.V.
International Solar Energy Society, German Section

LEBEN VON DER SONNE!

ELEKTRISCHE EIGENSCHAFTEN (STC *)

ANTARIS SOLAR AS P6 Serie	P 230	P 235	P 240
Nennausgangsleistung (P _{max}) [Wp]	230	235	240
Spannung bei P _{max} (V _{mpp}) [V]	28,8	29,1	29,3
Strom bei P _{max} (I _{mpp}) [A]	8,0	8,1	8,2
Leerlaufspannung (V _{oc}) [V]	37,1	37,2	37,3
Kurzschlussstrom (I _{sc}) [A]	8,5	8,6	8,7
Leistungstoleranz auf die Nennleistung	+/- 3%		
Max. Rückstrom (I _r) [A]	15		
Max. Systemspannung [V]	IEC 1000		
Modulwirkungsgrad [%]	14,2	14,5	14,8
Anwendungsklasse	(Nach IEC 61730) A		
Brandklasse	(Nach IEC 61730) C(UL)		
Schutzklasse	(Nach IEC 61730) II		

STC * (Standard Test Conditions): Einstrahlung 1000 W/m², Modultemperatur 25°C, Luftmasse 1,5

ELEKTRISCHE LEISTUNG BEI NOCT

ANTARIS SOLAR AS P6 Serie	P 230	P 235	P 240
Nennausgangsleistung (P _{max}) [Wp]	171,2	175,1	177,1
Spannung bei P _{max} (V _{mpp}) [V]	26,7	26,8	26,9
Strom bei P _{max} (I _{mpp}) [A]	6,4	6,54	6,58
Leerlaufspannung (V _{oc}) [V]	34,2	34,3	34,1
Kurzschlussstrom (I _{sc}) [A]	6,85	6,99	7,07

NOCT: Einstrahlung 800 W/m², Luft 20°C, Modultemperatur 45 +/- 2°C, Luftmasse 1,5

TEMPERATUREIGENSCHAFTEN

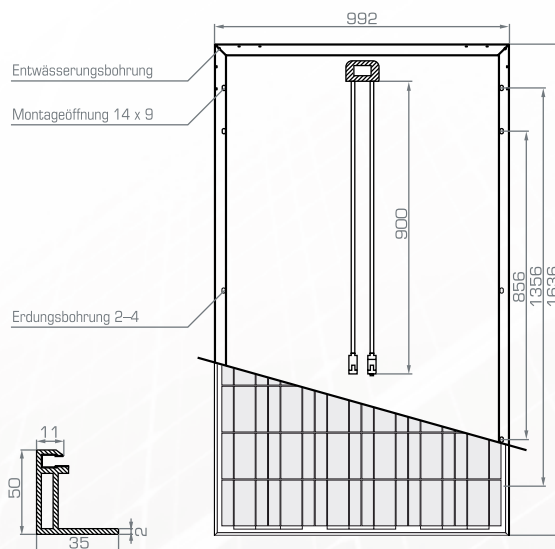
NOCT**	48 +/- 2°C
Temperaturkoeffizient P _{max}	-0,42 %/K
Temperaturkoeffizient V _{oc}	-0,30 %/K
Temperaturkoeffizient I _{sc}	0,06 %/K
Betriebstemperatur	von -40 bis +85°C

NOCT**: Nennzellbetriebstemperatur Sonne 800 W/m², Luft 20°C, Windgeschwindigkeit 1 m/s

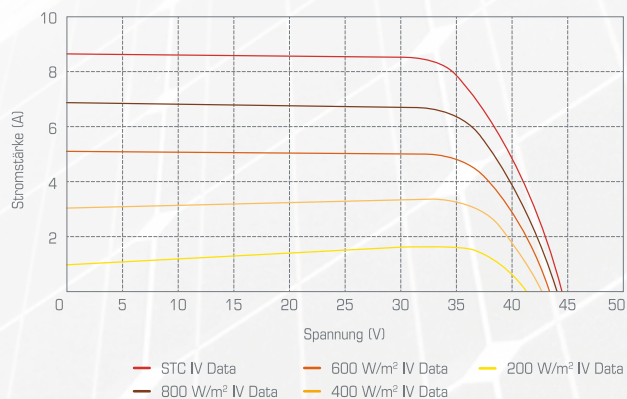
MECHANISCHE EIGENSCHAFTEN

Solarzellen	60 (6x10) Solarzellen aus polykristallinen Silizium 156 x 156 mm
Vordere Fläche	Stärke 3,2 mm eisenarmes Solarglas
Rückseitenabdeckung	Folienverbund (EVA/TPT)
Rahmen	eloxiertes Aluminium
Dioden	3 Bypass-Dioden
Anschlusskasten	Schutzart IP65
Steckverbinder	MC4 Kompatibel
Kabel	Länge: 900 mm / Querschnitt: 4 mm ²
Abmessung	1636 x 992 x 50 mm 64,41 x 39,1 x 1,97 inch
Gewicht	19,3 kg / 42,3 lbs
Schneelast	5400 Pa
Windlast	60 m/s (200 kg/m ²)
Hageltest	227 g Stahlkugeln aus 1 m Höhe
Leistungsgarantie	10 Jahre auf 90 %, 30 Jahre auf 80 % der min. Nennleistung

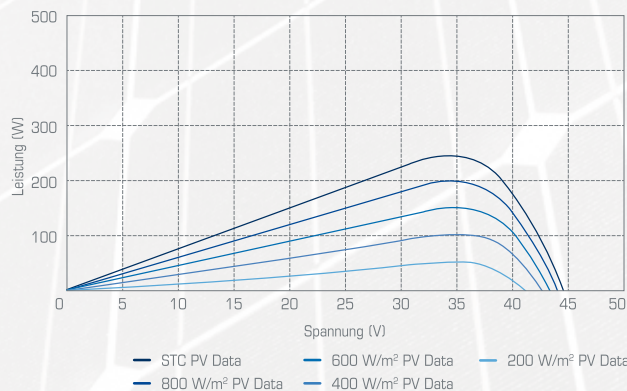
SCHEMA AS P6 SERIE



STROM-SPANNUNGS-KENNLINIE



LEISTUNGS-SPANNUNGS-KENNLINIE



Die typische Änderung des Modulwirkungsgrades bei einer Einstrahlung von 200 W/m² anstatt 1000 W/m² (beide bei 25°C und Spektrum AM 1,5) < 3%